

LoadManager AGRI DMS Sensor Installation

Installation des LoadManager DMS Sensors an
Achsen, Deichseln oder anderen relevanten Chassis-Strukturen



LoadMaster
weighing-systems ApS

Vorgehensweise zur korrekten Installation der DMS Sensoren:

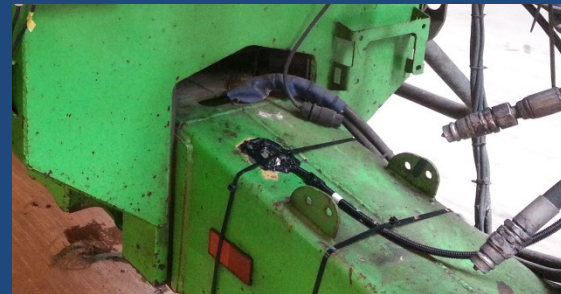
1. Markieren Sie die Position zur Anbringung des DMS Sensors
2. Bereiten Sie den Bereich zum Aufkleben des DMS Sensors auf die Struktur vor
3. Kleben Sie den DMS Sensor auf
4. Bringen Sie die Edelstahl Abdeckhaube über dem DMS Sensor an
5. Füllen Sie die DMS Abdeckhaube mit Dichtmasse
6. Prüfen Sie das DMS Sensorsignal



1. Markieren Sie die Position zur Anbringung des DMS Sensors



- An Achsen – markieren Sie die Mitte der Achse. Falls diese aus irgend einem Grund nicht frei ist bewegen Sie den Bereich zu einer Seite jedoch immer möglichst nah an der Mitte der Achse.
- An Deichseln – installieren Sie den DMS Sensor auf der Oberseite der Deichsel im Bereich des höchsten Biegemoments.



Vorbereitung des Anbringungsbereichs des DMS Sensors



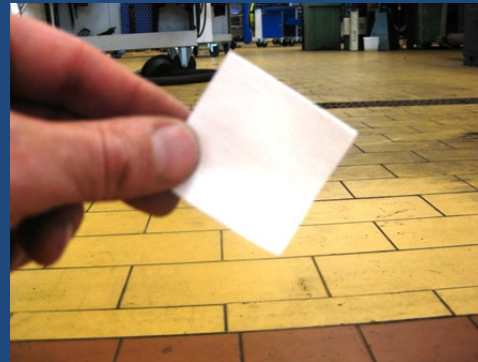
1. Schleifen Sie eine Fläche von 70x40 mm eben und glatt



2. Reinigen Sie die Fläche mit Schleifpapier mit 120er, dann mit 240er Körnung



3. Die Oberfläche muß sauber wie ein Spiegel sein

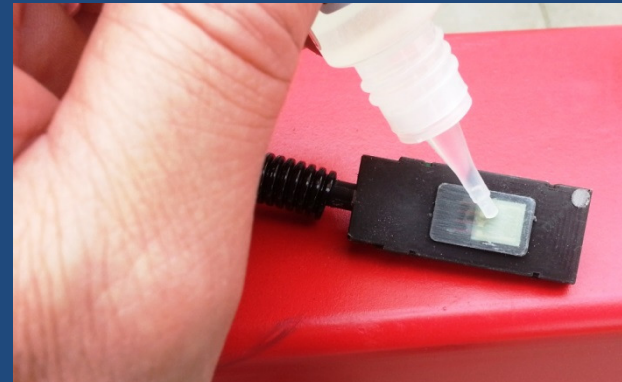


4. Reinigen Sie die Fläche mit dem mitgelieferten Gewebe und Lösungsmittel. Reinigen Sie die Fläche bis KEIN Schmutz mehr darauf ist.



Kleben des DMS Sensors

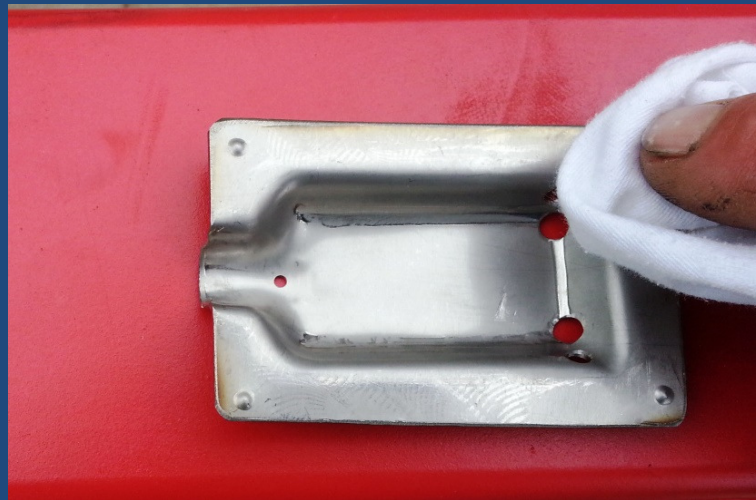
- Sichern Sie die richtige Position des DMS Sensors während des Klebens mit Kabelbinder(n).
- Bringen Sie zwei Tropfen Loctite 4070 Klebstoff auf die Oberfläche auf und verteilen diese gleichmässig mit der Spitze über die gesamte Oberfläche. Stellen Sie sicher, dass keine Schmutzpartikel in den Klebstoff geraten.
- Fixieren Sie den DMS Sensor sorgfältig in der vorgesehenen Position und bringen während 120 Sekunden einen gleichmässigen Druck auf den Sensor auf. Seien Sie vorsichtig, den Sensor während dieser Aushärtungsphase NICHT zu bewegen.



Anbringung der Edelstahl Abdeckhaube über dem DMS Sensor



Schleifen Sie die inneren Kanten der DMS Abdeckhaube mit Schleifpapier



Reinigen Sie die DMS Abdeckhaube mit einem sauberen Tuch und Lösungsmittel



LoadMaster
weighing-systems ApS

Anbringung der Edelstahl Abdeckhaube über dem DMS Sensor



1. Füllen Sie die DMS Abdeckhaube mit der mitgelieferten Terosson Zweikomponenten Dichtmasse



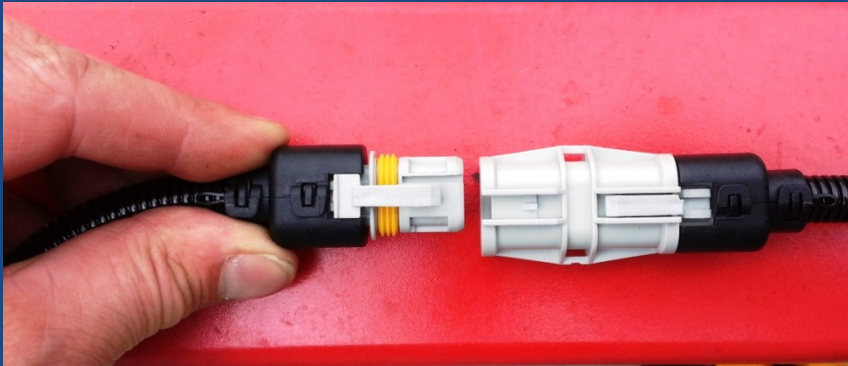
2. Platzieren Sie die Abdeckhaube über dem DMS Sensor und drücken diese leicht herunter – wobei Sie diese leicht seitlich hin und her bewegen – bis diese über dem DMS Sensor sitzt.



3. Benutzen Sie Kabelbinder, um die Abdeckhaube während der Aushärtung (ca. 1 bis 2 Stunden) zu fixieren



Überprüfung des DMS Sensorsignals



Schliessen sie den Stecker MAN an die entsprechende Buchse an. Stellen Sie sicher, dass die Verbinder einrasten (klickt).

Wählen Sie am AGRI DMS Gerät den "OAA" Menüpunkt und prüfen Sie das Signal vom DMS Sensor durch Aufbringen bzw. Entfernen einer Last auf die entsprechende Achse.

Der OAA Wert sollte bei Belastung ansteigen und bei Entlastung abfallen.

Die DMS Sensorinstallation ist nun abgeschlossen.

